



สำนักงานสาธารณสุขจังหวัดชลบุรี



สถานการณ์การเงินและงบประมาณ

26 มิถุนายน 2568



**แผนการใช้จ่ายงบประมาณประจำ
ปีงบประมาณ พ.ศ.2568**

รายการ	รายจ่ายลงทุน		รายจ่ายประจำ		รายจ่ายภาพรวม	
	ใช้จ่าย	เบิกจ่าย	ใช้จ่าย	เบิกจ่าย	ใช้จ่าย	เบิกจ่าย
ไตรมาส 1	39	17	36	35	37	27
ไตรมาส 2	66	35	58	57	61	53
ไตรมาส 3	77	54	81	80	80	75
ไตรมาส 4	100	80	100	98	100	94

สรุปการใช้จ่ายงบประมาณ

สำนักงานสาธารณสุขจังหวัดชลบุรี (งวดที่ 1 + งวดที่ 2)

รายจ่ายลงทุน รวม 103,011,800 บาท		รายจ่ายประจำ รวม 82,122,075 บาท		รายจ่ายภาพรวม รวม 185,133,875 บาท	
ใช้จ่าย	คงเหลือ	ใช้จ่าย	คงเหลือ	ใช้จ่าย	คงเหลือ
102,437,887	573,913	62,884,207.16	19,237,867.84	165,322,094.16	19,811,780.84

งบลงทุน
99.44%

รายจ่ายประจำ
76.57%

ภาพรวม
89.30%

สรุปการใช้จ่ายงบประมาณ



• สสจ.วงเงินจัดสรร 103,011,800 บาท

ข้อมูล ณ วันที่ 23 มิถุนายน 2568

• รพ.ชลบุรี วงเงินจัดสรร 112,675,500 บาท

• รพ.พัทยาศึกษาคุณภาพ วงเงินจัดสรร 3,120,000 บาท

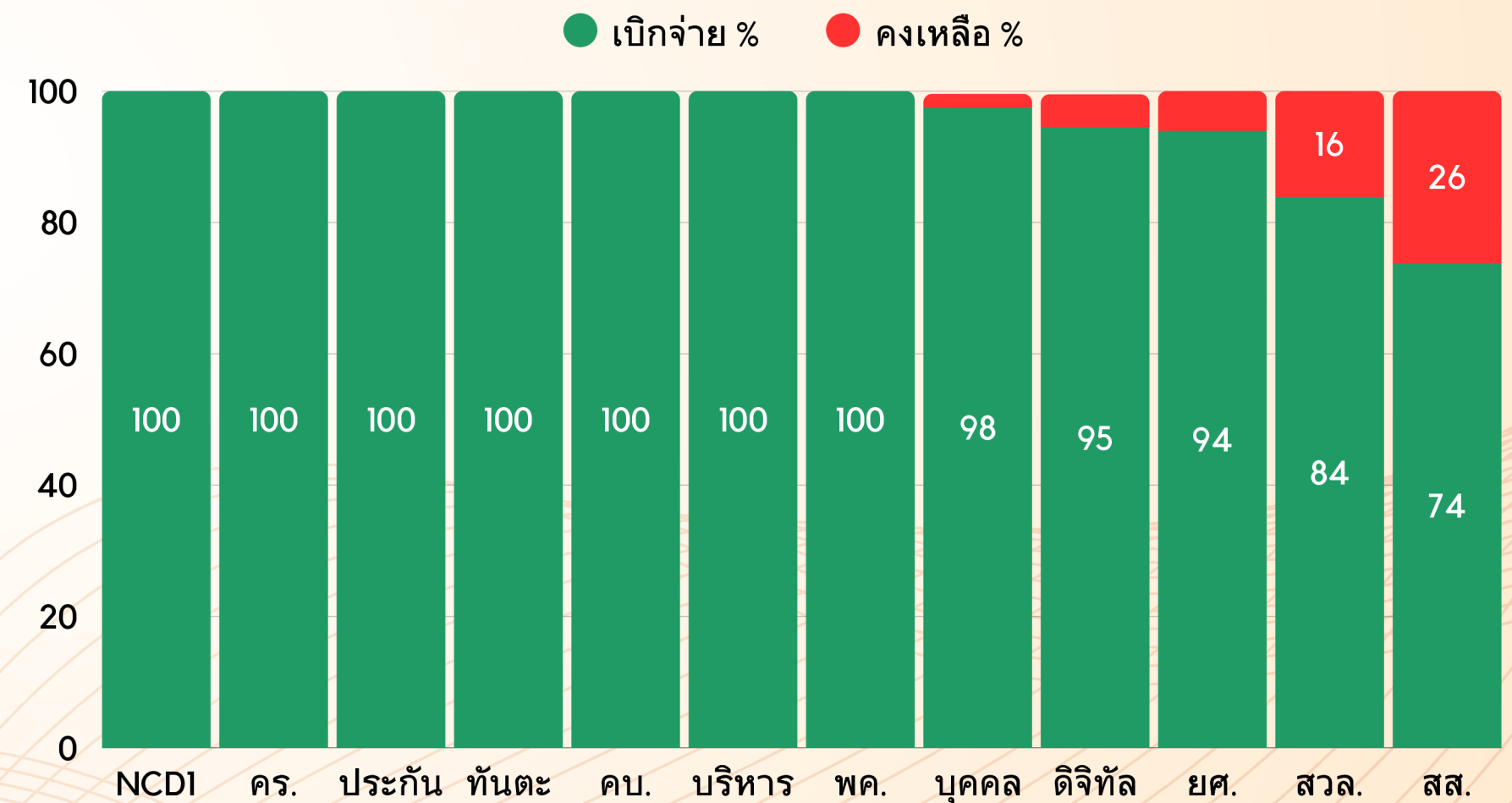
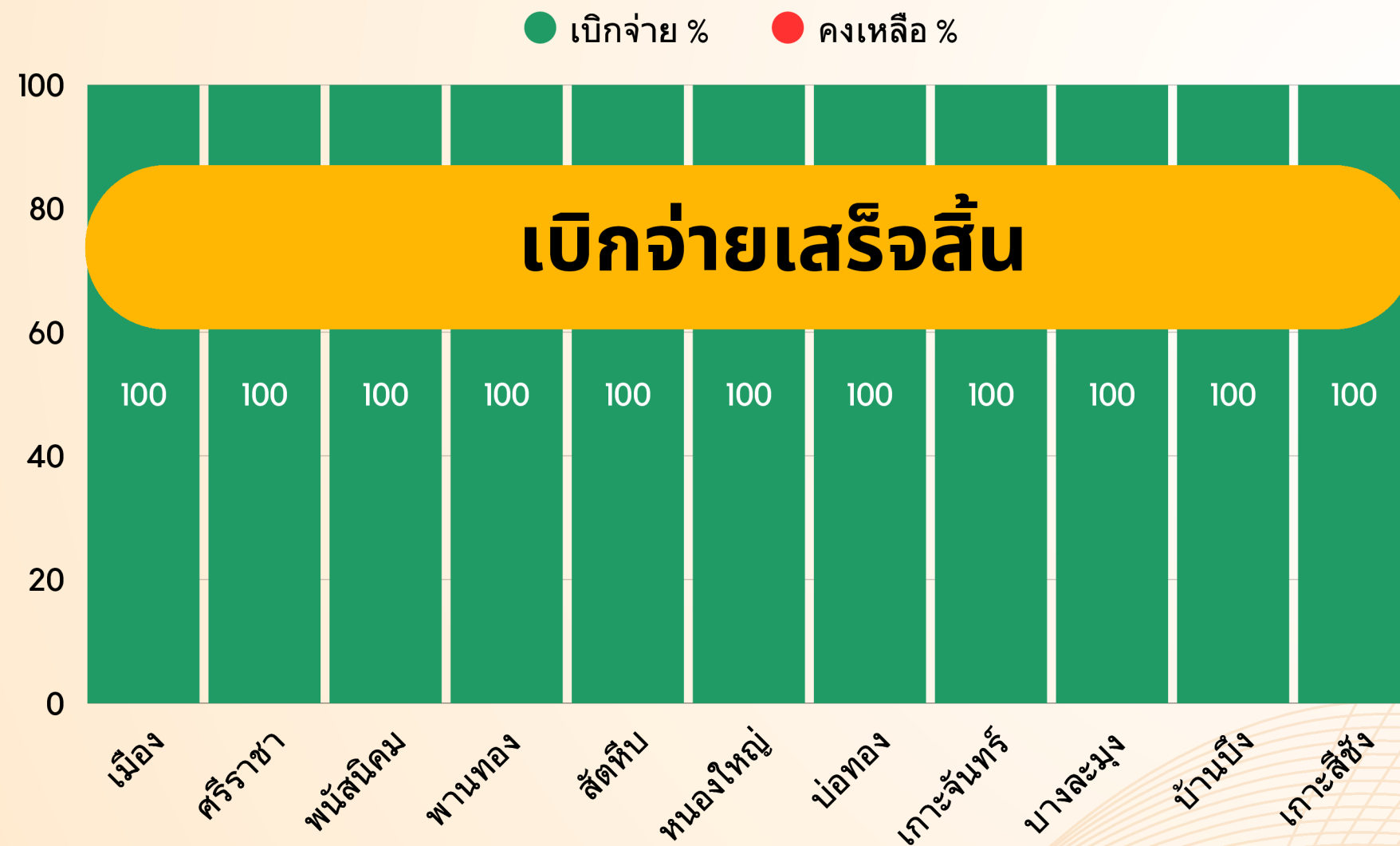
• รพ.พนัสนิคม วงเงินจัดสรร 15,938,300 บาท

รพ.ศ./รพ.ท. ข้อมูล ณ วันที่ 20 มิถุนายน 2568

งบดำเนินงานพื้นฐาน

งบพื้นฐาน
วงเงินจัดสรรแห่งละ 19,000 บาท

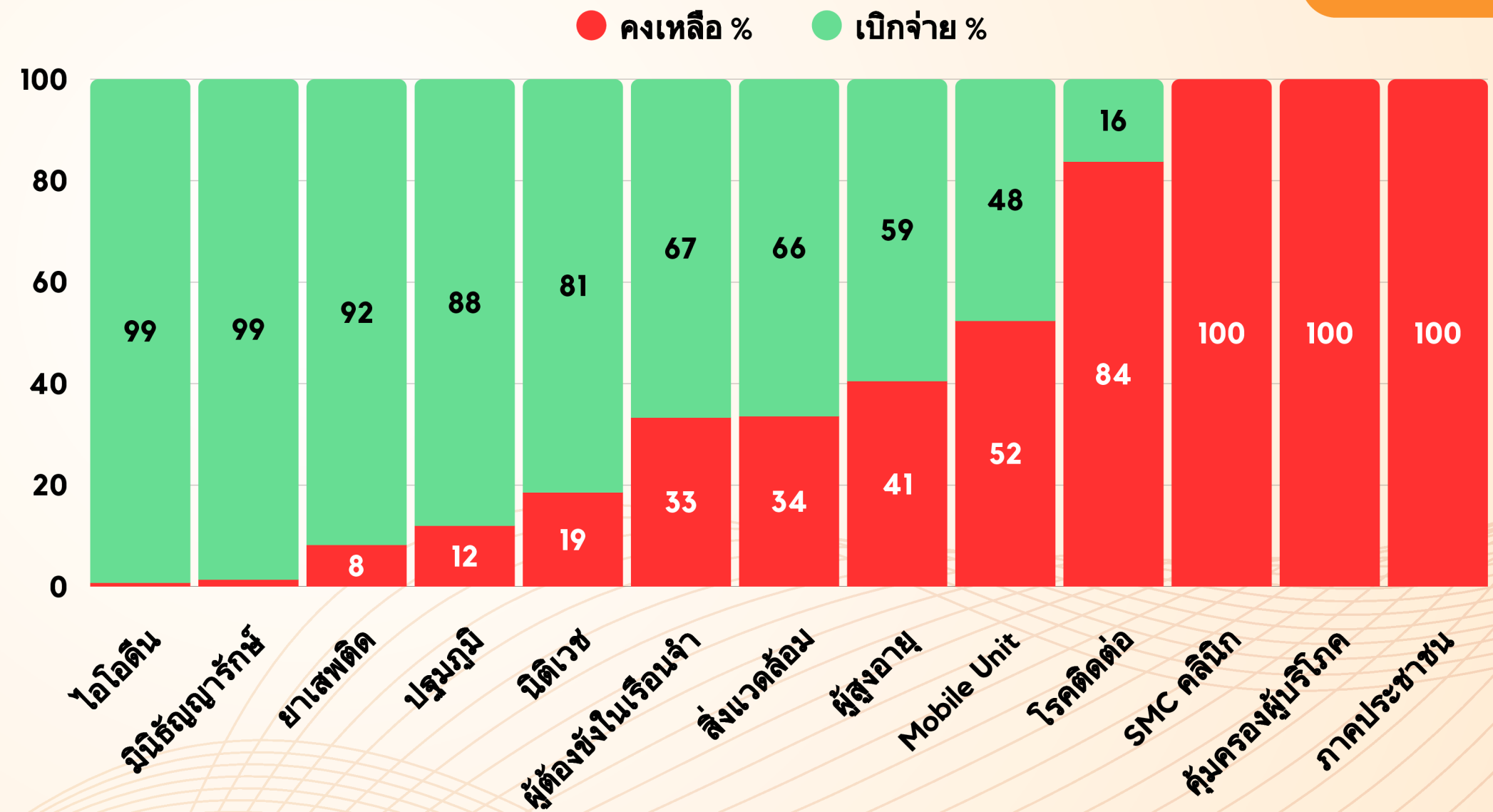
กลุ่มงานใน สสจ.ชลบุรี
795,500 บาท (97.55%)



สรุปการใช้จ่ายงบเฉพาะกิจ

มินิธัญญารักษ์	492,000
ยาเสพติด (งวด 1 + 2)	7,434,650
Mobile Unit	1,244,920
ปฐมภูมิ	360,000
สิ่งแวดล้อม	191,180
ผู้สูงอายุ	307,109
โรคติดต่อ	69,000
SMC คลินิก	1,950
นิติเวช	315,000
ไอโอดีน	5,000
ผู้ต้องขังในเรือนจำ	36,000
คุ้มครองผู้บริโภคฯ (เบิกแทน สบส.)	20,000
ภาคประชาชน (เบิกแทน สบส.)	100,000

งบประมาณ 10,404,809 บาท





ข้อพิจารณา/ข้อสั่งการ



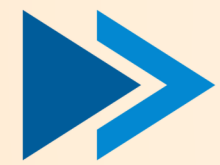
เร่งรัดเบิกจ่ายงบประมาณที่กันเงินหลัอมปี 2567 ไว้ใช้จ่าย ปี 2568

- ตามหนังสือ ด่วนที่สุด ที่ สร 0207.03/33809 ลงวันที่ 4 พฤศจิกายน 2567



เร่งรัดเบิกจ่ายงบประมาณปีงบประมาณ พ.ศ. 2568 (เบิกจ่ายไม่น้อยกว่าร้อยละ 75 ในไตรมาส 3)

- ตามหนังสือ ด่วนที่สุด ที่ สร.0207.02/8371 ลงวันที่ 26 มีนาคม 2568



เร่งรัดเบิกจ่ายงบประมาณงบลงทุน ปีงบประมาณ 2568 (เบิกจ่ายไม่น้อยกว่าร้อยละ 54 ในไตรมาส 3)

- ตามหนังสือ ด่วนที่สุดที่ สร 0207.03/4939 ลงวันที่ 24 กุมภาพันธ์ 2568
 - รายการปีเดียว (ครุภัณฑ์+ก่อสร้าง) ให้ดำเนินการ ก่องนี้ให้แล้วเสร็จ ภายในไตรมาส 1 (ธ.ค.67) โดยเร็วที่สุด
 - รายการผูกพัน ลงนามภายในไตรมาส 2 (มี.ค.68)
 - เร่งรัดเบิกจ่ายให้เป็นไปตามเกณฑ์ที่กำหนด



เตรียมความพร้อมบริหารงบประมาณรายจ่ายประจำปีงบประมาณ 2569 (งบลงทุน)



เตรียมรับตรวจราชการและนิเทศงานกระทรวงสาธารณสุข กรณีปกติ รอบที่ 2 เขตสุขภาพที่ 6 ประจำปีงบประมาณ พ.ศ. 2568 จังหวัดชลบุรี

วันจันทร์ที่
30 มิถุนายน 2568

08.30 - 10.00 น. - ผู้ทำหน้าที่ตรวจราชการแยกรายคณะตามประเด็นตรวจราชการ เก็บข้อมูลเพิ่มเติมจากผู้รับผิดชอบงานเจ้าหน้าที่สาธารณสุขจังหวัดชลบุรี ณ สสจ.ชลบุรี (แยกห้องตามประเด็น)

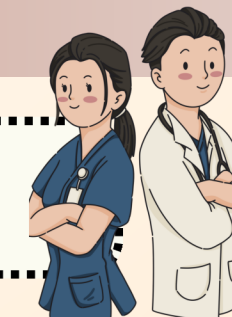
10.00 - 14.00 น. - ลงพื้นที่ตรวจเยี่ยม ณ โรงพยาบาลแหลมฉบัง
โดย ผตร. และคณะ

14.00 - 16.30 น. - นำเสนอสรุปผลการดำเนินงานภาพรวมจังหวัดชลบุรี ตามประเด็นการตรวจราชการฯ และการพัฒนาระบบบริการสุขภาพ (Service Plan)
โดย นายแพทย์วิศิษฎ์ ผลสวัสดิ์ สำนักงานสาธารณสุขจังหวัดชลบุรี
นายแพทย์ธีระ ศิวดุขันธ์ โรงพยาบาลชลบุรี
ณ ห้องประชุมสุขสดสุข ชั้น 5 สสจ.ชลบุรี

วันอังคารที่
1 กรกฎาคม 2568

09.00 - 15.00 น. - สรุปผลการตรวจราชการ และนิเทศงานเป็นรายประเด็น และ ผตร./สรน./ผช.ผตร.
ให้คำแนะนำและข้อเสนอแนะ
โดย ทีมตรวจราชการ
ณ ห้องประชุมสุขสดสุข ชั้น 5 สสจ.ชลบุรี

การแต่งกาย : ผู้บริหาร : เสื้อซาฟารีสีขาว
เจ้าหน้าที่ และผู้เกี่ยวข้อง : เสื้อฟ้าขาวสาธารณสุข



The background features a light cream color with abstract geometric elements. In the top left, there are solid yellow and orange hexagons and triangles, along with a yellow hexagonal outline. A series of thin, concentric, wavy lines in a light orange hue emanate from the top left. The bottom of the image is decorated with large, flowing, wavy shapes in shades of orange and yellow. The text "Thank You" is centered in a bold, black, sans-serif font.

Thank You